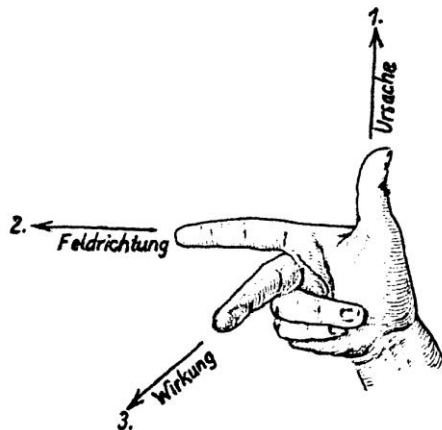
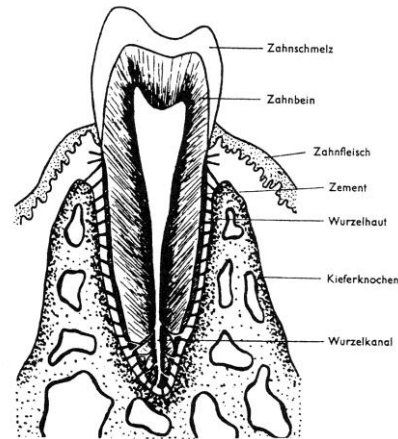


Arbeitshilfe 1

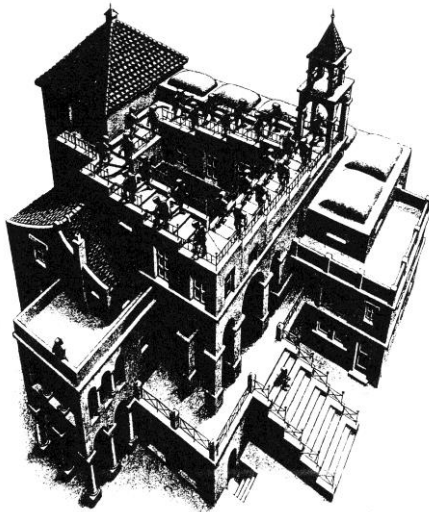
Bildverständlichkeit – Vier Bildfunktionen



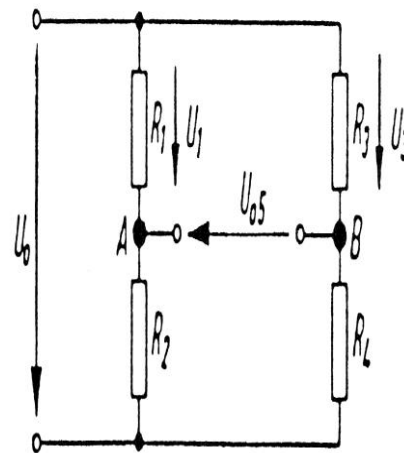
Gedächtnisunterstützendes Bild



Informativ-erklärendes Bild



Motivacionales Bild



Problemlösendes Bild



Woran orientieren Sie sich bei den für Ihre Veranstaltungen verwendeten Bildern, Graphiken, Darstellungen etc.?

① <https://www.hochschuldidaktik.net> | Materialien für Lehr- bzw. nichtkommerzielle Zwecke

Quelle BÖHME, Gert 1993/1994: Hochschuldidaktischer Einführungskurs – Lehrverhaltens-Training: Für Professoren der Fachhochschulen Baden-Württembergs. 5. Aufl. (Studienkommission für Hochschuldidaktik an Fachhochschulen in Baden-Württemberg – Lenkungsausschuss).

LENKUNGS-AUSSCHUSS FÜR HOCHSCHULDIDAKTIK AN DEN FACHHOCHSCHULEN BADEN-WÜRTTEMBERGS 1993: Lehren an der Fachhochschule: Motivation – Verständlichkeit. (Prospekt). Karlsruhe. [Verständlichkeits-Dimensionen]

Bild mit primär gedächtnisunterstützender oder motivationaler Funktion	Bild mit primär informativ-erklärender oder problemlösender Funktion
▼ <i>Relevanz in dieser Reihenfolge</i>	▼ <i>Relevanz in dieser Reihenfolge</i>
Stimulanz <ul style="list-style-type: none"> – auffallend – humorvoll – mit Witz und Geist – provozierend – einprägsam 	Text-Bild-Komplementarität <ul style="list-style-type: none"> – maximale Text-Bild-Ergänzung – Text erklärt Bild – Bild mit Legende – Semantische Einheit (Beziehung)
Gute Gestalt <ul style="list-style-type: none"> – Gesetz der Nähe – Gesetz der Prägnanz – Gesetz der Ähnlichkeit – Gesetz der Geschlossenheit 	Einfachheit <ul style="list-style-type: none"> – übersichtlich – nur das Wesentliche – <i>ein</i> Thema
Einfachheit <ul style="list-style-type: none"> – übersichtlich – nur das Wesentliche – <i>ein</i> Thema 	Gute Gestalt <ul style="list-style-type: none"> – Gesetz der Nähe – Gesetz der Prägnanz – Gesetz der Ähnlichkeit – Gesetz der Geschlossenheit
Text-Bild-Komplementarität <ul style="list-style-type: none"> – maximale Text-Bild-Ergänzung – Text erklärt Bild – Bild mit Legende – Semantische Einheit (Beziehung) 	Stimulanz <ul style="list-style-type: none"> – auffallend – humorvoll – mit Witz und Geist – provozierend – einprägsam

- emotional-affektiv
- werden „fertig“ angeboten
- z.B. Präsentation auf Folien

- kontextfrei
 - bildunterstützte Texte
 - „Kann-Bilder“
 - Lernbilder

- weitgehend selbstverständlich

- machen Freude, wirken entspannend

- rational-kognitiv
- sind schrittweise zu erarbeiten
- z.B. Entwicklung an der Tafel
Darstellung auf Umdrucken, in Büchern

- kontextsensitiv
 - textgestützte Bilder
 - „Muss-Bilder“
 - Bild selbst ist Sache

- ggf. nur bei Kenntnis der Bildsprache verständlich

- erfordern Arbeit, sind anstrengend

① <https://www.hochschuldidaktik.net> | Materialien für Lehr- bzw. nichtkommerzielle Zwecke

Quelle BÖHME, Gert 1993/1994: Hochschuldidaktischer Einführungskurs – Lehrverhaltens-Training: Für Professoren der Fachhochschulen Baden-Württembergs. 5. Aufl. (Studienkommission für Hochschuldidaktik an Fachhochschulen in Baden-Württemberg – Lenkungsausschuss).
LENKUNGSAUSSCHUSS FÜR HOCHSCHULDIDAKTIK AN DEN FACHHOCHSCHULEN BADEN-WÜRTEMBERGS 1993: Lehren an der Fachhochschule: Motivation – Verständlichkeit. (Prospekt). Karlsruhe. [Verständlichkeits-Dimensionen]